

•SIO Carnes

•Mercado Agroganadero de Cañuelas (MAG)

Precios e ingresos de hacienda
Semana 40 - 3 al 6 de octubre de 2022

El presente informe se refiere a los precios de comercialización e ingreso de hacienda para las categorías bovinas con destino a faena. Abarca los datos informados en el sitio web del Mercado Agroganadero de Cañuelas (MAG) hasta el 5 de octubre y las liquidaciones ingresadas al SIO-Carnes hasta el 6 de octubre.

Síntesis

1. Precios generalizados a la baja tanto en el SIO Carnes como en el MAG. En ambos mercados fue la Vaca la categoría que mostró el mayor descenso de precios, seguida por las categorías más asociadas al consumo interno. El **Novillito** mostró el menor descenso semanal de precios, en mayor magnitud en el **MAG** en comparación con el SIO. Los dos mercados bajo análisis reflejaron esta semana la misma tendencia de precios.

En el **SIO** la **Vaca** fue la categoría que marcó un derrumbe en su precio luego de una semana también en baja, aunque en menor proporción. Las categorías más asociadas al consumo interno mostraron bajas en sus precios esta semana siendo que el **Novillito** ya venía de una semana con descenso, y la **Vaquillona** sigue la tendencia a la baja observada durante las últimas cuatro semanas. El precio promedio semanal del **Novillo** bajó apenas unos centavos, continuando con el leve descenso de la semana precedente.

En el **MAG** la **Vaca** reforzó esta semana la baja en el precio que se venía registrando durante las últimas cuatro semanas. Las categorías más asociadas al consumo interno mostraron asimismo bajas de precios, siendo mayor en el **Novillito** que en la **Vaquillona**, la cual evidencia tres semanas con la misma tendencia. Por su parte, el **Novillito** muestra fuerte descenso en sus precios a lo largo de las últimas seis semanas. El **Novillo** disminuyó levemente su precio, repitiendo la tendencia a la baja de las dos semanas previas.

En contraste con el procesamiento de datos que suele hacerse los días viernes, esta semana los datos del SIO fueron procesados al martes 11/10, derivando en una cantidad de registros mayor que lo habitual para la semana que transcurrió. La semana 40 contó con dos días de operaciones en el MAG y cuatro días de operaciones en el SIO. Los precios están expresados en \$/Kilo vivo.

2. Ingreso de Cabezas mostrando esta semana la misma tendencia al alza tanto en el SIO como en el MAG. El MAG marcó un aumento en los ingresos de esta semana al igual que lo sucedido la semana anterior, mientras que en el SIO subieron significativamente luego de una semana de mostrar bajas.

El **MAG** tuvo dos días de ingresos de cabezas significativos porque incluyeron las remisiones que no ingresaron el día viernes por ser feriado. Los dos días de comercialización de esta semana bastaron para superar los ingresos de tres días de la semana anterior. El aumento total de animales de esta semana fue impulsado por las subas observadas principalmente en la **Vaquillona** y, en menor medida, en el **Novillito** y el **Novillo**. En la **Vaca** disminuyó la cantidad de animales ingresados, pero lo hizo en menor medida que las subas de las restantes categorías.

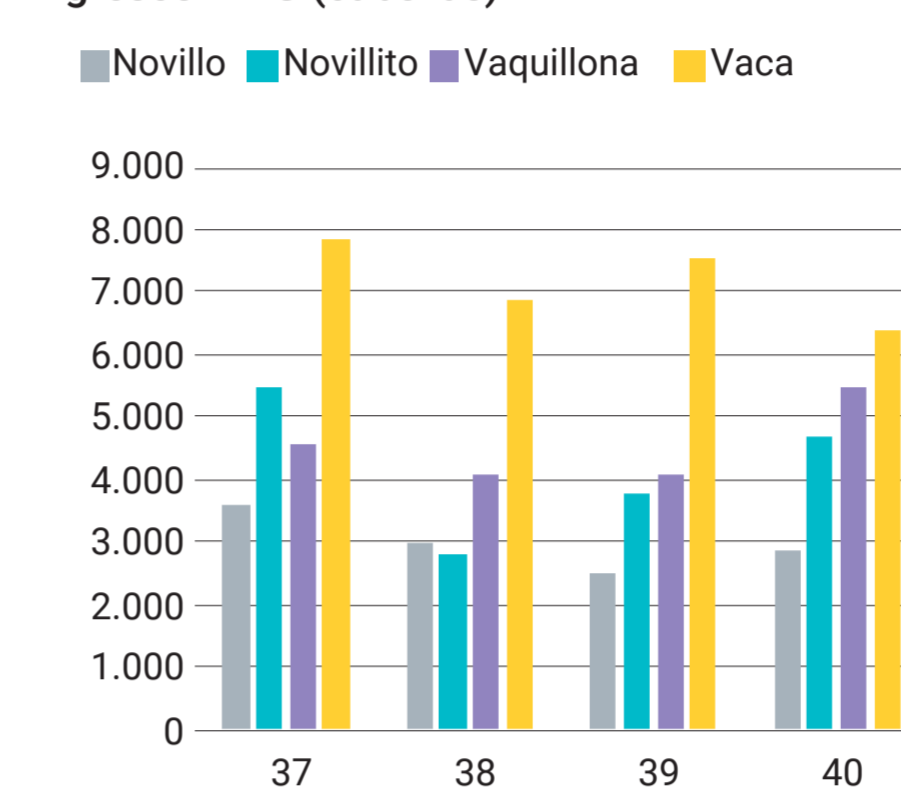
El **SIO** mostró significativos aumentos en los ingresos totales de la semana, marcados principalmente por la suba en la **Vaquillona** y, en menor medida en el **Novillo**. En el **Novillito** y la **Vaca** los ingresos fueron importantes, aunque en menor proporción. Los aumentos totales de hacienda de esta semana están influenciados además por el cambio en el día de procesamiento de los datos, lo cual deriva en una cantidad de registros mayor de lo habitual para la semana que transcurrió.

Evolución del ingreso de hacienda y precios promedio

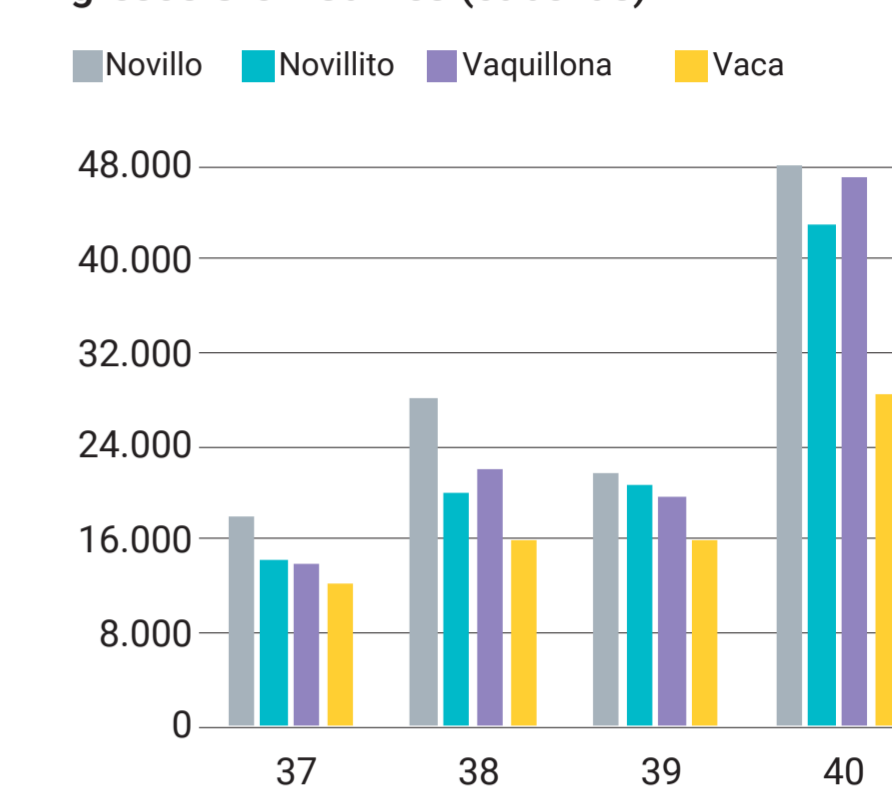
Mercados agropecuarios						
Monitor semanal Mercado de Hacienda						
Semana 40	Mercado Agroganadero de Cañuelas (MAG)				SIO Carnes	
	Ingresos		Precio promedio		Precio promedio	
	Cab.	Var.semanal	\$/kg	Var.semanal	Cab.	Var.semanal
Novillo	2.861	▲ 13%	279,5	▼ -1%	47.888	▲ 122%
Novillito	4.694	▲ 24%	299,2	▼ -3%	42.932	▲ 107%
Vaquillona	5.472	▲ 35%	285,2	▼ -1%	46.986	▲ 139%
Vaca	6.375	▼ -15%	209,4	▼ -5%	28.570	▲ 80%
Total	19.402	▲ 8%	-	-	166.376	▲ 114%

Fuente: Sitio web MAG Fuente: SIO Carnes

Ingresos MAG (cabezas)

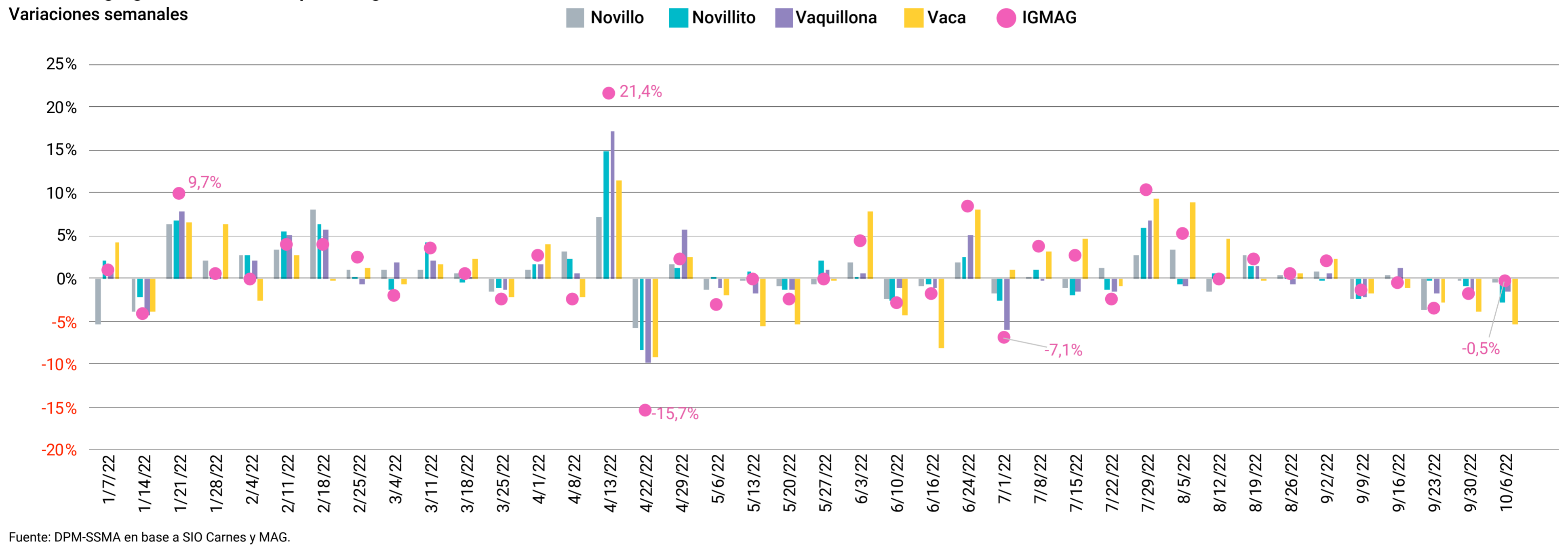


Ingresos SIO - Carnes (cabezas)



Mercado Agroganadero | Precios por categoría e IGMA

Variaciones semanales



Fuente: DPM-SSMA en base a SIO Carnes y MAG.

Precios

Novillo y Vaca

Los precios promedio de esta semana mostraron bajas tanto en el SIO como en el MAG. El precio del **Novillo** disminuyó nuevamente esta semana en el SIO y en el MAG, esta categoría mostró asimismo un descenso por tercera semana seguida. El precio de la **Vaca** evidenció un significativo descenso en el MAG, lo que se repite por quinta semana seguida. Por su parte, en el SIO el precio de esta categoría mostró un fuerte quebranto, siguiendo la tendencia a la de la semana anterior.

En el **SIO** su precio descendió (-0,1%) apenas centavos dejando la cotización (\$298,3) en un valor similar al de la semana pasada mientras que en el **MAG** el precio (\$279,5) bajó levemente (-0,5%), aumentando así la brecha de precios en los dos mercados analizados.

En el **SIO** el precio bajó de forma abrupta (-10,0%) dejando la cotización (\$209,2) cercana a los valores de comienzos del mes de agosto, mientras que en el **MAG** el precio desciende de forma relevante (-5,4%) llevando la cotización (\$209,4) cercana a la de fines del mes de julio y a un valor similar al observado en el SIO.

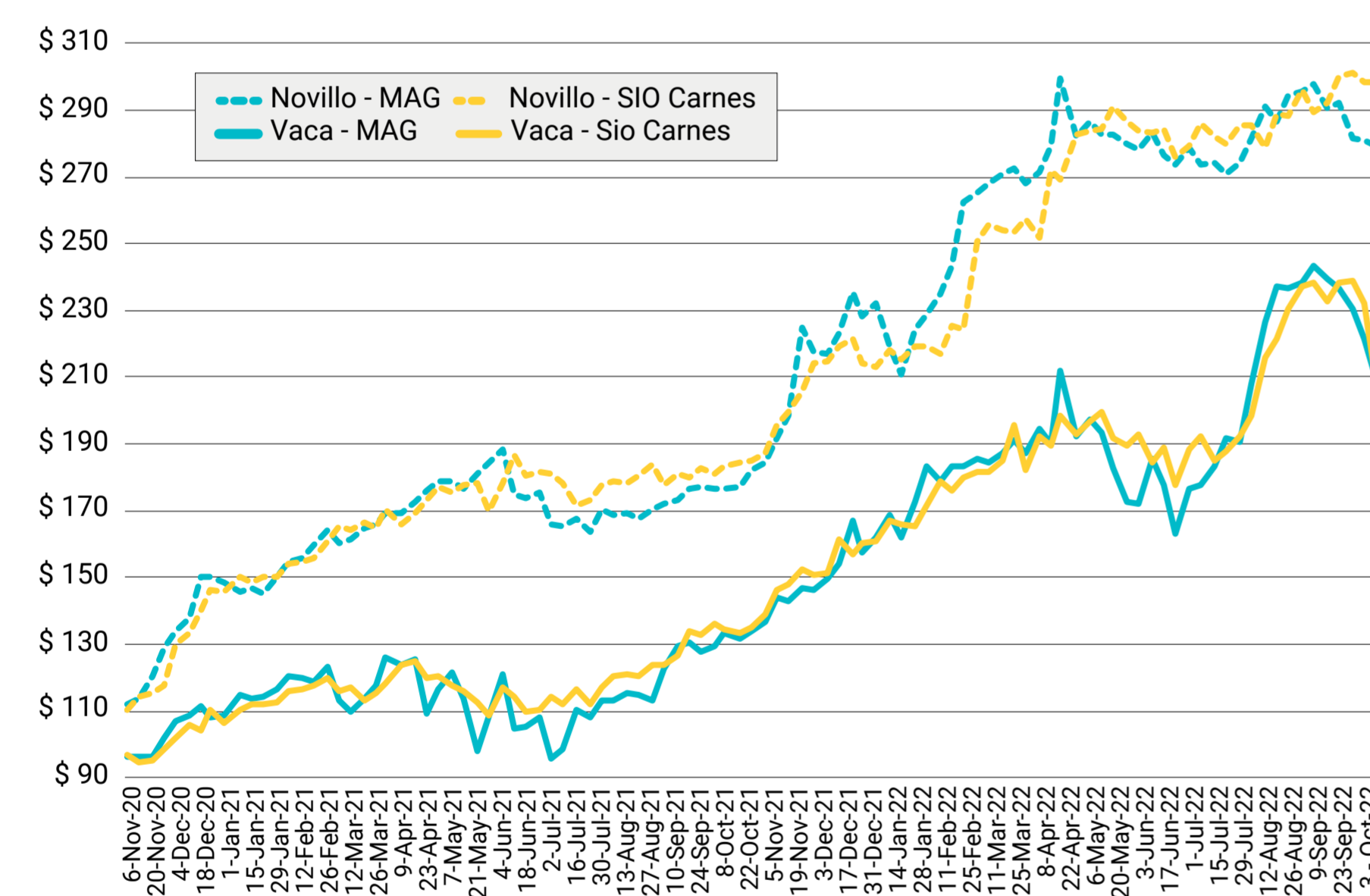
Novillito y Vaquillona

Los precios promedio para las categorías destinadas mayormente al consumo mostraron esta semana, en promedio, mayores bajas en el SIO en comparación con las observadas en el MAG. En ambos mercados, fue el **Novillito** la categoría que marcó mayor descenso de precios que la **Vaquillona**.

En el **SIO** se vio un descenso semanal (-3,2%) que llevó la cotización (\$265,2) a valores similares a los de mediados de julio. En el **MAG** el precio promedio semanal desciende en menor proporción (-2,9%) dejando la cotización (\$299,2) lejos aún de la observada en el SIO y manteniendo esta semana la brecha de precios entre ambos mercados.

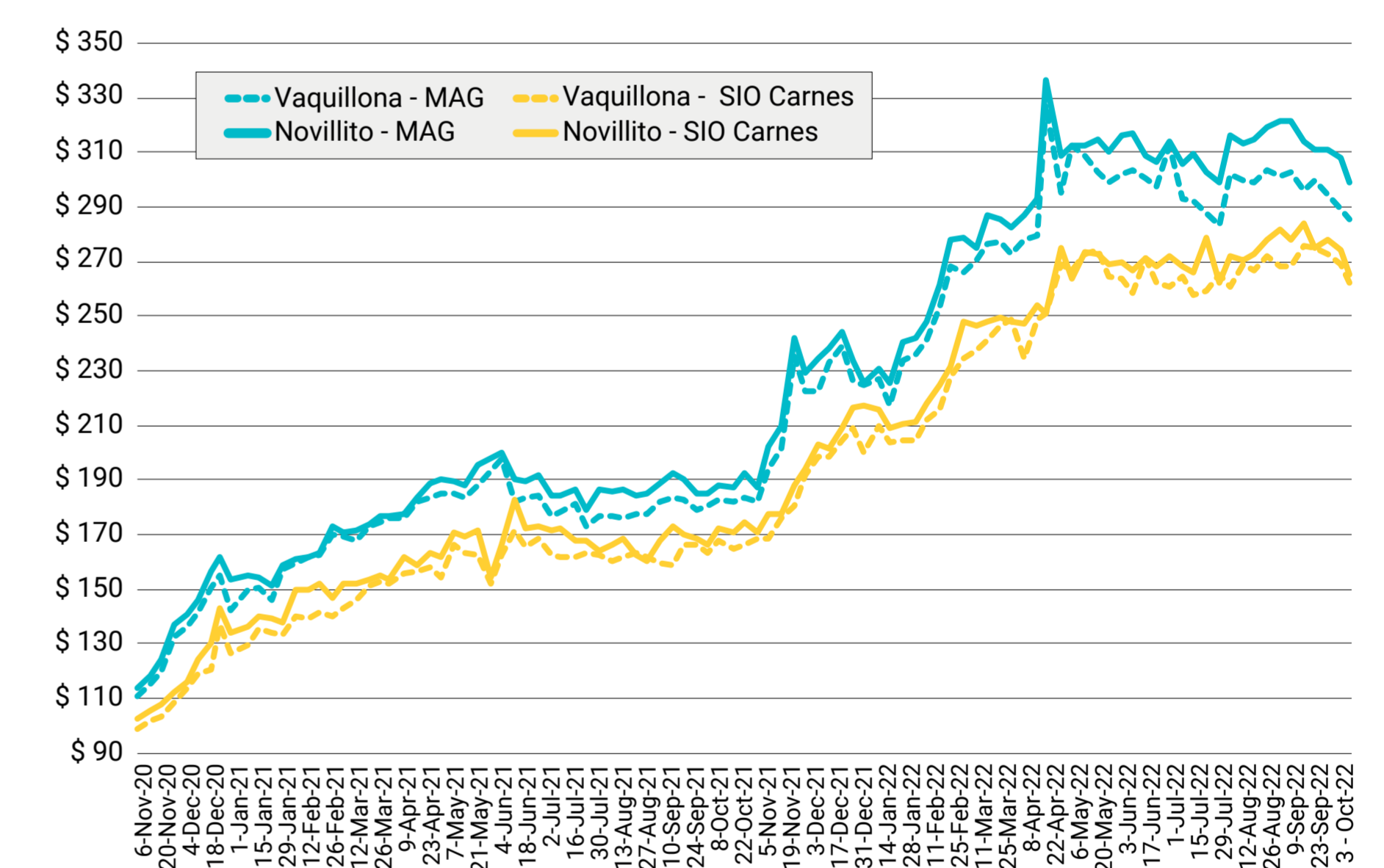
En el **SIO** se vio un descenso semanal en el precio (-2,5%) que lleva la cotización (\$262,1) a valores similares a los de fin de julio. Asimismo, en el **MAG** se vio una baja en el precio esta semana (-1,5%) llevando la cotización (\$285,2) a aumentar la brecha de precios con respecto al SIO.

Precios semanales de novillo y vaca (\$/kg. vivo)



Fuente: DPM-SSMA en base a SIO Carnes y MAG.

Precios semanales de novillito y vaquillona (\$/kg. vivo)



Fuente: DPM-SSMA en base a SIO Carnes y MAG.

Ingreso de cabezas

El SIO mostró un fuerte aumento en los ingresos totales esta semana, opuesto a lo observado la semana previa; por su parte, en el MAG se vieron aumentos por segunda semana consecutiva. En el SIO se observaron significativas subas en la entrada de animales de todas las categorías mientras que en el MAG aumentaron todas las categorías a excepción de la **Vaca**.

El **SIO Carnes**. El aumento en el ingreso semanal representó un **114%**. La suba más importante fue observada en la **Vaquillona** (+139%), seguida por el **Novillo** (+122%), el **Novillito** (+107%) y la **Vaca** (+80%).

El **MAG**. El movimiento semanal subió **8%** encabezado por el aumento en el ingreso semanal de la **Vaquillona** (+35%), seguido por el **Novillito** (+24%) y, en menor medida, por el **Novillo** (+13%). La **Vaca** (-15%) fue la única categoría que mostró un descenso en la cantidad de animales comercializados.

Otras referencias de precios - Remates

Los precios comercializados en los remates del interior que se exhiben buscan ser orientativos y como referencia adicional al SIO y MAG, para una mejor interpretación de lo que ocurre en el mercado en general.

Para la semana de referencia se relevan nueve remates por un total de **2.166 animales** para las categorías bajo análisis.

Córdoba - Villa Huidobro				
4 de octubre de 2022 - 436 cabezas				
Categorías	Cabezas	P. Kilo Min.	P. Kilo Máx.	P. Kilo Prom.
Vacas gordas	98	\$ 220,0	\$ 240,0	\$ 234,1
Vaca Manuf./Conserva	146	\$ 130,0	\$ 230,0	\$ 195,8
Novillos	50	\$ 285,0	\$ 306,0	\$ 299,7
Vaquillonas	142	\$ 260,0	\$ 300,0	\$ 285,9

Buenos Aires - Tres Arroyos				
4 de octubre de 2022 - 268 cabezas				
Categorías	Cabezas	P. Kilo Min.	P. Kilo Máx.	P. Kilo Prom.
Vacas gordas	74	\$ 212,0	\$ 250,0	\$ 239,0
Vaca Manuf./Conserva	130	\$ 150,0	\$ 237,0	\$ 184,4
Novillos	7	\$ 274,0	\$ 274,0	\$ 274,0
Vaquillonas	57	\$ 249,0	\$ 283,0	\$ 266,3

Buenos Aires - General La Madrid				
4 de octubre de 2022 - 140 cabezas				
Categorías	Cabezas	P. Kilo Min.	P. Kilo Máx.	P. Kilo Prom.
Vacas gordas	36	\$ 220,0	\$ 240,0	\$ 230,0
Vaca Manuf./Conserva	62	\$ 130,0	\$ 215,0	\$ 178,6
Novillos	2	\$ 285,0	\$ 285,0	\$ 285,0
Vaquillonas	40	\$ 250,0	\$ 280,0	\$ 258,0

Fuente: DPM-SSMA en base a Entre Surcos y Corrales.

Buenos Aires - Bahía Blanca				
6 de octubre 2022 - 381 cabezas				
Categorías	Cabezas	P. Kilo Min.	P. Kilo Máx.	P. Kilo Prom.
Vacas gordas	99	\$ 190,0	\$ 230,0	\$ 210,2
Vaca Manuf./Conserva	282	\$ 150,0	\$ 200,0	\$ 175,0

Buenos Aires - Ayacucho				
4 de octubre de 2022 - 263 cabezas				
Categorías	Cabezas	P. Kilo Min.	P. Kilo Máx.	P. Kilo Prom.
Vacas gordas	75	\$ 205,0	\$ 260,0	\$ 230,1
Vaca Manuf./Conserva	101	\$ 145,0	\$ 198,0	\$ 176,5
Novillos	68	\$ 265,0	\$ 292,0	\$ 276,8
Vaquillonas	19	\$ 265,0	\$ 270,0	\$ 265,5

Buenos Aires - Rauch				
4 de octubre de 2022 - 132 cabezas				
Categorías	Cabezas	P. Kilo Min.	P. Kilo Máx.	P. Kilo Prom.
Vacas gordas	6	\$ 214,0	\$ 272,0	\$ 243,0
Vaca Manuf./Conserva	120	\$ 100,0	\$ 210,0	\$ 146,5
Novillos	2	\$ 240,0	\$ 240,0	\$ 240,0
Vaquillonas	4	\$ 250,0	\$ 284,0	\$ 267,0

Buenos Aires - Azul				
5 de octubre 2022 - 291 cabezas				
Categorías	Cabezas	P. Kilo Min.	P. Kilo Máx.	P. Kilo Prom.
Vacas gordas	48	\$ 120,0	\$ 200,0	\$ 160,0
Vaca Manuf./Conserva	221	\$ 150,0	\$ 190,0	\$ 174,3
Vaquillonas	22	\$ 267,0	\$ 270,0	\$ 268,6

La Pampa - Bernansconi				
5 de octubre de 2022 - 145 cabezas				
Categorías	Cabezas	P. Kilo Min.	P. Kilo Máx.	P. Kilo Prom.
Vacas gordas	45	\$ 211,0	\$ 269,0	\$ 233,3
Vaca Manuf./Conserva	48	\$ 150,0	\$ 190,0	\$ 163,8
Novillos	50	\$ 280,0	\$ 300,0	\$ 293,0
Vaquillonas	2	\$ 250,0	\$ 255,0	\$ 252,5

Corrientes - Corrientes				
4 de octubre de 2022 - 110 cabezas				
Categorías	Cabezas	P. Kilo Min.	P. Kilo Máx.	P. Kilo Prom.
Vacas gordas	110	\$ 265,0	\$ 265,0	\$ 265,0